



Fiche de renseignement | T3 2024

Un actif d'envergure générationnelle dans une juridiction de 1er rang

LE PROJET TROILUS D'OR ET DE CUIVRE



PROPOSITION DE VALEUR:



Juridiction minière favorable

Le Québec est classé au 5e rang mondial par l'Institut Fraser en 2023



Leadership en ESG

par ECOLOGO; membre de l'UNGC, vise une opération minière carbone neutre



Ressource minérale robuste

11,21 Moz (Ind.), 1,80 Moz (Inf.)* d'équ.-or; Parmi les plus grands gisements d'or-cuivre non développés en A.N.



Projet « Brownfield » de qualité

Mine anciennement productrice (1996-2010); vaste infrastructure héritée



Étude de faisabilité 2024 :

Une des plus grandes futures opérations d'or et de cuivre au Canada

22-ans

Vie de la mine

303 000 oz

Production annuelle moy. (LOM)

d'équ.-or

135,4 Mlbs

Production annuelle moy. (LOM)

d'équ.-cuivre

2,2 \$G

Cumulative After-Tax FCF

536 400 oz

Production annuelle max. (Yr. 7)

d'équ.-or

74 900 TMH

Moy. LOM production annuelle

Concentré Cu moy. annuelle

*Voir la divulgation AuEq sur www.troilusgold.com; la production AuEq suppose un taux de récupération de 92 % pour tous les métaux; le métal récupéré CuEq suppose un taux de récupération de 92 % pour tous les métaux.

STRUCTURE DU CAPITAL

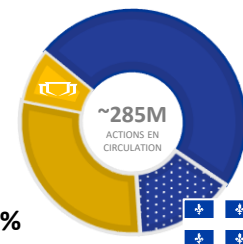
Actions en circulation	~285M
Bons de souscription	~8,7 M
Options	Nil
UAR	~14,1 M
Haut/bas 52 semaines	0,31 \$-0,85 \$
Capitalisation boursière <small>(le 31 juillet '24)</small>	~C\$111M
Liquidités & Titres négociables* <small>(le 30 avril, '24)</small>	~C\$17.1M

ANALYSTES

Richard Gray *Cormark*
 Jacques Wortman *Laurentian*
 Pierre Vaillancourt *Haywood*
 Timothy Lee *Red Cloud*
 Brandon Gaspar *Sprott Capital*
 Paul O'Brien *Velocity Trade*

BASE ACTIONNAIRE

~8% Direction et initiés
 ~30% Petits actionnaires et autres



~65% Grands investisseurs (+50 fonds mondiaux)
 ↓
 PARMIS LESQUELS
 ~15% SONT ÉTABLIS AU QUÉBEC

APERÇU DE L'ÉTUDE DE FAISABILITÉ

PRODUCTION

Vie de la mine	22 ans		
Débit journalier de l'usine de concentration	50 000 t/j		
Débit annuel de l'usine de concentration	18,3Mt/an		
Production annuelle moy. de métal (payable)	Or	Cuivre	Argent
	(koz)	(Mlbs)	(koz)
Années 1-5	256,2	16,1	475,2
Années 6-22	241,2	17,7	438,3
Durée de vie de la mine	244,6	17,3	446,4
Réserves prouvées et probables	380 Mt contenant 7,26 Moz d'équ.-or (6,02 Moz Au, 484 Mlbs Cu, 12,2 Moz Ag)		
Teneurs moyennes prouvées et probables	0,59 g/t d'équ.-or (0,49 g/t Au, 0,058% Cu, 1,0 g/t Ag)		
Taux de recouvrement	3,1:1		
Rendement moy. LOM Or/Cuivre/Argent	92,7% / 91,8% / 91,9%		

ÉCONOMIQUES

Cas de base

(Au: 1975 \$ /oz; Cu: 4,05 \$ /lb; Ag: 23 \$ /oz)

VAN_{5%} après impôts 884 M \$

TRI après impôts 14%

Retour 5,7 ans

Moyenne avril 2024

(Au: 2 332 \$ /oz; Cu: 4,30 \$ /lb; Ag: 27,50 \$ /oz)

VAN_{5%} après impôts 1 553 M \$

TRI après impôts 19,5%

Retour 4,7 ans

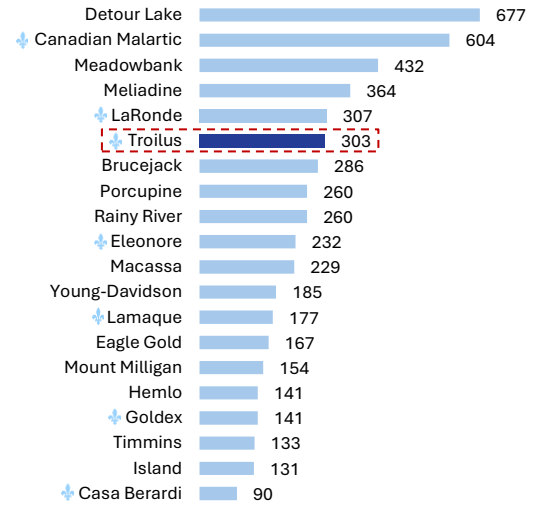
INDICATEURS DE COÛTS

Dépenses en capital initial 1 074 millions de dollars

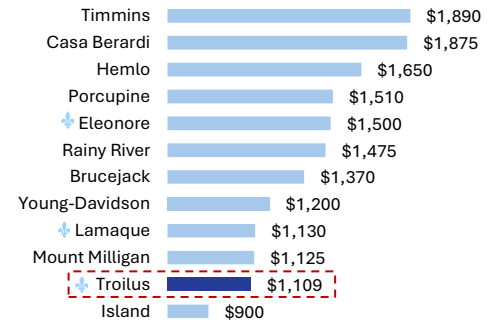
Réinvestissements de maintien 276,6 millions de dollars

Coût de maintien global (vie de la mine)¹ 1 109 \$/oz

6^e DANS LA PRODUCTION ANNUELLE D'OR (Koz)

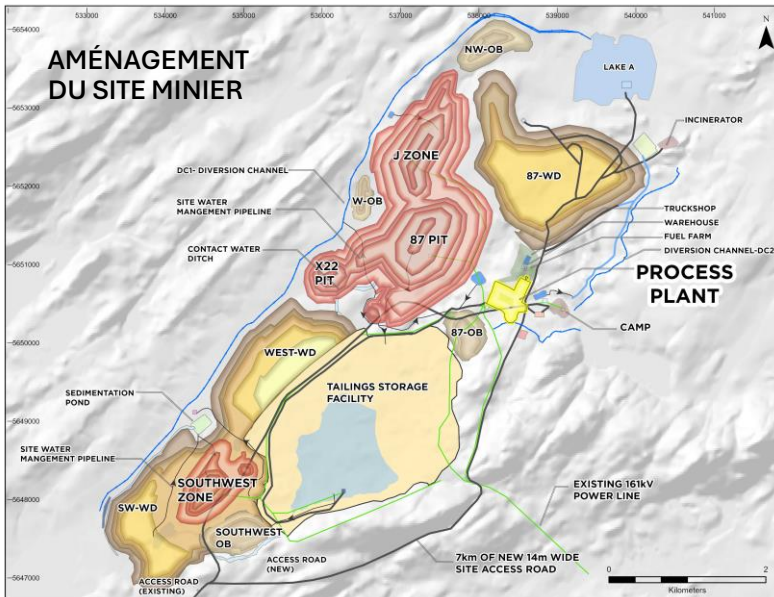


2^e AISC LE PLUS BAS AU CANADA (\$ US/oz)



Source : Informations communiquées par la société. Sur la base des prévisions de la direction de 2024. Certaines entreprises ne fournissent pas d'AISC au niveau des actifs. Mesures Troilus basées sur les résultats de l'étude de faisabilité de mai 2024 sur une base d'équ.-or.

AMÉNAGEMENT DU SITE MINIER



INFRASTRUCTURE: +500 M \$ US DE VALEUR HÉRITÉE



Expertise d'une personne qualifiée

Cette fiche d'information reflète les informations techniques présentées dans le communiqué de presse du 14 mai 2024. Nicolas Guest, P.Geo, directeur de l'exploration chez Troilus Gold, et Kyle Frank, P.Gep, vice-président de l'exploration chez Troilus Gold, tous deux des personnes qualifiées au sens du Règlement 43-101, ont examiné et approuvé la divulgation écrite de cette présentation.

Conseil d'administration

Diane Lai
Brigitte Berneche
Thomas Olesinski

Hon. Pierre Pettigrew
François Biron
Justin Reid

Équipe de direction

Justin Reid, Chef de la direction
Susanna Milne, Cheffe des finances
Ian Pritchard, SVP, services techniques
Kyle Frank, VP, exploration
Daniel Bergeron, VP, projets spéciaux

Brianna Davies, VP, affaires juridiques
Catherine Stretch, VP, affaires corporatives
Caroline Arsenaault, VP, communications corp.
Jacqueline Leroux, VP, env., permis & op. Qc
Nicolas Guest, Directeur de l'exploration

Contactez Nous

Troilus Gold Corp.
715 Sq. Victoria, Suite 705, Mtl, QC H2Y 2H7
+1 (647) 276-0050 or info@troilusgold.com
troilusgold.com

Suivez-nous: