



Une nouvelle vie pour une ancienne mine d'or et de cuivre au Québec

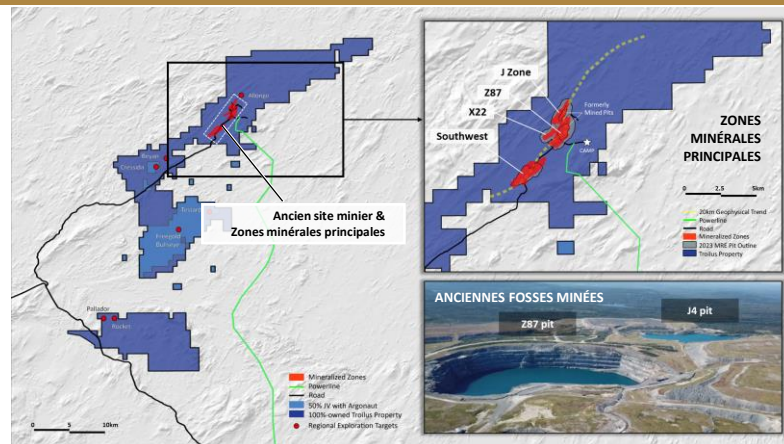
## LE PROJET TROIPLUS

### POURQUOI INVESTIR?

- ✓ **Parmi les meilleurs territoires miniers du monde**  
Le Québec est classé au 8e rang mondial par l'Institut Fraser en 2022
- ✓ **Projet Brownfield de qualité**  
Mine anciennement productrice;  
Infrastructures existantes de 350 M\$ US
- ✓ **Ressource minérale robuste**  
11,21 Moz d'équ.-or (Ind.), and 1,80 Moz d'équ.-or (prés.)\*  
Parmi les plus grands gisements d'or et de cuivre non développés en Amérique du Nord
- ✓ **Étude de faisabilité en cours**  
Étude de faisabilité en voie d'achèvement pour le début de 2024
- ✓ **Direction expérimentée et réputée**  
Capacité démontrée de création de valeur
- ✓ **Leadership en matière de facteurs ESG**  
Certifié ECOLOGO; membre de l'UNGC; Vise une opération minière carbone neutre

\*Indiquées: 508,3 Mt à 0,69 g/t d'équ.-or; Présumées: 80,5 Mt à 0,69 g/t d'équ.-or

Les teneurs de coupure sont basées sur 1 850 \$ US/oz Au; 4,25 \$/lb Cu et 23,00 \$/oz Ag; avec un taux de change de 1,00 \$ US = 1,30 \$ CAD. Les rendements variaient avec une moyenne de 90 % d'or, 92,5 % d'argent et 91,8 % de cuivre sans tenir compte des revenus provenant des autres métaux. Les formules d'équ.-or sont calculées comme suit: Équ.-or = teneur en or + 1,562 8 \* teneur en cuivre + 0,012 8 \* teneur en argent; J Zone: Équ.-or = teneur en or + 1,510 7 \* teneur en cuivre + 0,011 9 \* teneur en argent; Zone X22: Équ.-or = teneur en or + 1,562 8 \* teneur en cuivre + 0,0128 \* teneur en argent; Zone SW: Équ.-or = teneur en or + 1,682 3 \* teneur en cuivre + 0,012 4 \* teneur en argent.



### STRUCTURE CAPITAL

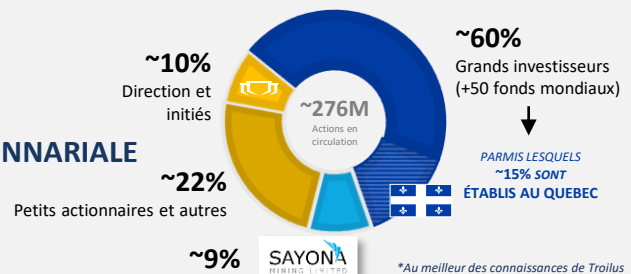
Actions en circulation	~276M
Bons de souscription	~14,3M
Options	Nul
UAR	8,8M
Haut/bas 52 semaines	\$0,34-\$0,79
Capitalisation boursière	~80M\$ CA
Liquidités & titres négociables* (31 Juillet, '23)	~18M\$ CA

\*À l'exclusion du financement de 15M \$ CA conclu le 20 nov, 2023

### ANALYSTES

- Richard Gray *Cormark*
- Nouvel analyste TBD Stifel|GMP**
- Jacques Wortman *Laurentian*
- Pierre Vaillancourt *Haywood*
- Brock Salier *Sprott Capital*
- Paul O'Brien *Velocity Trade*

### BASE ACTIONNAIRE



### L'histoire de Troilus en tant qu'ancienne mine d'or et de cuivre



14 ans d'exploitation

**1996-2010**

Production totale

Or: +2 millions d'onces  
Cuivre: ~70 000 tonnes

Valeur de l'infrastructure restante

**350 millions de dollars**

# ESTIMATION DES RESSOURCES MINÉRALES MISE À JOUR (OCT. 2023)

**+447%**  
**11,21**  
Moz d'équ.-or

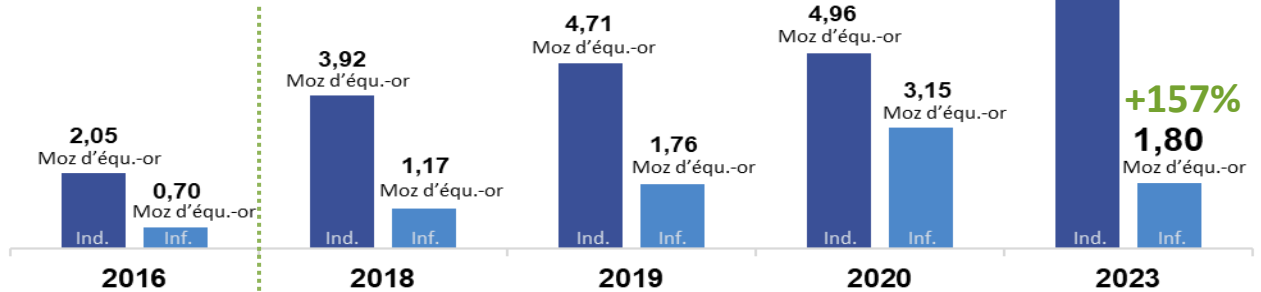
TOTAL FORÉ DEPUIS 2018 :

2020-2023 ERM: COMPREND DE NOUVELLES DONNÉES DE FORAGE DE:

~322 000 mètres

~216 502 mètres

Acquisition  
de Troilus

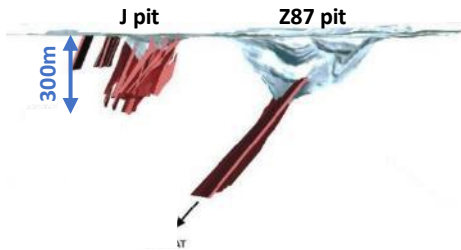


**+157%**  
**1,80**  
Moz d'équ.-or

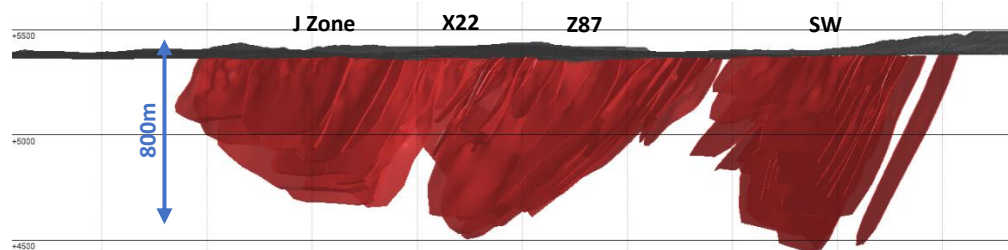
Prés. Ind.

Tonnage (Mt)	44,0	121,7	159,1	177,3	508,3
Teneur en équ.-or (g/t)	1,45	1,00	0,92	0,87	0,69
Tonnage (Mt)	18,7	36,1	52,7	116,7	80,5
Teneur en équ.-or (g/t)	1,16	1,01	1,04	0,84	0,69

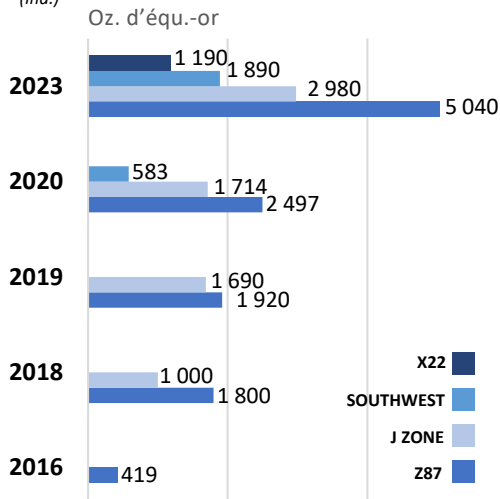
2016: RESSOURCE HÉRITÉE



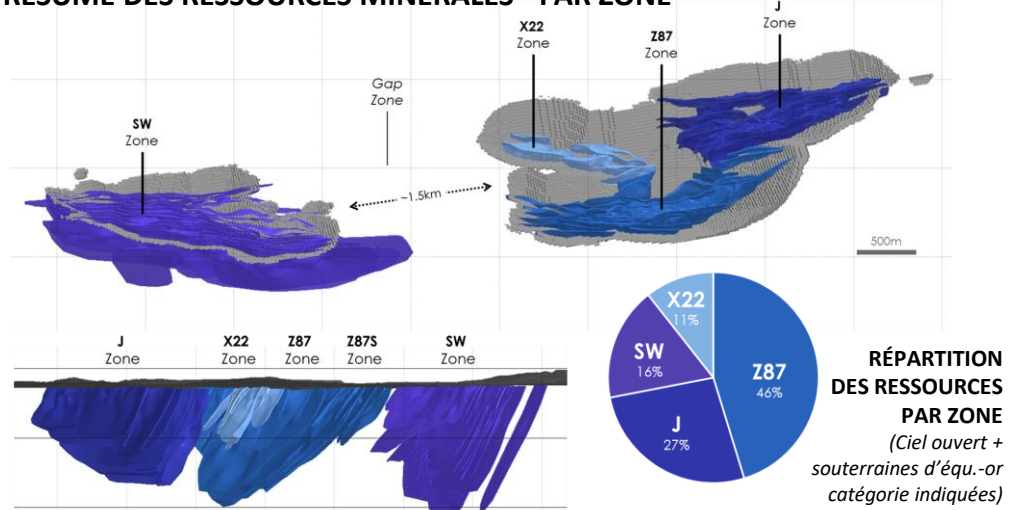
2023: CROISSANCE MINÉRALE SIGNIFICATIVE EN SURFACE



## CROISSANCE DES FOSSES À CIEL OUVERT PAR ZONE (Ind.)



## RÉSUMÉ DES RESSOURCES MINÉRALES - PAR ZONE



## Expertise d'une personne qualifiée

Les renseignements techniques et scientifiques contenus dans cette fiche de renseignements ont été examinés et approuvés par Nicolas Guest, P.Geo., directeur de l'exploration pour Troilus, qui est une personne qualifiée telle que définie par le Règlement 43-101. M. Guest est un employé de Troilus et n'est pas considéré comme indépendant de la Société selon le Règlement 43-101.

## Conseil d'administration

Diane Lai  
 Jamie Horvat  
 Thomas Olesinski  
 Justin Reid  
 Hon. Pierre Pettigrew  
 Dr. John Hadjigeorgiou  
 Dr. Eric Lamontagne

## Équipe de direction

Justin Reid, Chef de la direction  
 Denis C. Arsenault, Chef des finances  
 Ian Pritchard, SVP, services techniques  
 Kyle Frank, VP, exploration  
 Daniel Bergeron, VP, projets spéciaux

Brianna Davies, VP, affaires juridiques  
 Catherine Stretch, VP, affaires corporatives  
 Caroline Arsenault, VP, communications corp.  
 Jacqueline Leroux, VP, env., permis & op. Qc  
 Nicolas Guest, Directeur de l'exploration

## Contactez Nous

Troilus Gold Corp.  
 715 Sq. Victoria, Suite 705, MtL, QC H2Y 2H7  
 +1 (647) 276-0050 or info@troilusgold.com  
 troilusgold.com

Suivez-nous: [Instagram](#) [LinkedIn](#) [Twitter](#) [Facebook](#)