

**TROILUS FORE 130,83 G/T D'ÉQU.-OR SUR 1 M DANS UNE INTERSECTION ÉLARGIE DE 19,88 G/T D'ÉQU.-OR SUR 7 M DANS LA ZONE X22. LES AUTRES POINTS SAILLANTS COMPRENNENT : 2,05 G/T SUR 20,55 M ET 3,33 G/T D'ÉQU.-OR SUR 6,55 M.**

**Le 25 avril 2023, Montréal, Québec** – Troilus Gold Corp. (« Troilus » ou la « Société »; TSX : TLG; OTCQX : CHXMF; FSE : CM5R) annonce les résultats d'analyse de la zone X22 de son projet Troilus, situé dans le centre-nord du Québec, au Canada. Ces résultats s'inscrivent dans le cadre d'une campagne de forage de 7 800 mètres pour définir et étendre le gîte de minéralisation de la zone X22, une nouvelle zone à haute teneur aurifère s'étendant depuis la fosse Z87 anciennement exploitée découverte fin 2022 (voir la figure 1). Le programme a permis de définir la minéralisation continue sur une longueur de gisement de 1 km. Même si le programme de forage de délimitation initial dans la zone X22 est terminé, plus de 2 300 mètres d'analyses sont en attente. Ces analyses seront publiées dès qu'elles seront disponibles.

Ces résultats montrent davantage de continuité minérale dans les zones à haute teneur découvertes précédemment le long du couloir minéralisé X22. À l'exception de quelques intersections peu profondes dans le puits X22-23-006, tous les résultats présentés se situent entièrement à l'extérieur des enveloppes de la fosse de l'EEP et devraient être inclus dans la prochaine étude de faisabilité.

#### **Points saillants des intersections du forage de la zone X22 :**

- **130,83 g/t d'équ.-or sur 1 m dans une intersection élargie de 19,88 g/t d'équ.-or sur 7 m**, ainsi que **11,62 g/t d'équ.-or sur 1 m et 5,16 g/t d'équ.-or sur 1 m**, à 50 m de la surface dans le puits X22-23-030, croisant une minéralisation en amont-pendage de 100 m à partir du puits X22-23-027 précédemment rapporté, intersectant **2,72 g/t équ.-or sur 34 m, y compris 10,83 g/t équ.-or sur 6 m et 4,14 g/t équ.-or sur 3 m** (voir la figure 2).
- Le puits X22-23-015 a permis de confirmer la présence d'une minéralisation en amont-pendage de 50 m avec des intersections à la surface de **1,44 g/t d'équ.-or sur 4 m (de 33 m à 37 m en foration descendante)** et de **1,01 g/t d'équ.-or sur 24 m dans une intersection élargie de 0,75 g/t d'équ.-or sur 46 m**, ce qui démontre qu'il y a une continuité minérale à partir du puits X22-22-002 précédemment rapporté, intersectant **0,77 g/t équ.-or sur 50 m, y compris 2,42 g/t équ.-or sur 9 m** (voir la figure 3).
- Le puits X22-23-006 a été prolongé jusqu'à Z87 en profondeur, intersectant **2,05 g/t équ.-or sur 20,55 m**, sous l'enveloppe de la fosse de l'EEP, et des forages de **3,33 g/t équ.-or sur 6,55 m** ont aussi été effectués, permettant de définir une zone d'éponte supérieure n'ayant pas été modélisée précédemment se situant juste sous l'enveloppe de la fosse de l'EEP.

Justin Reid, chef de la direction de Troilus Gold, a déclaré : « Nous sommes très heureux de constater les résultats positifs encore enregistrés pour X22. Ceux-ci démontrent la présence régulière de zones à considérablement plus haute teneur sur toute la longueur de gisement. Notre compréhension de ce nouveau gisement et de son incidence sur l'étude de faisabilité à venir s'améliore. Nous sommes

impatients de rendre compte du reste des résultats de ce programme de forage initial dans les prochaines semaines. »

Le puits de forage X22-23-030 a intersecté **0,76 g/t d'équ.-or sur 6 m** à la surface (de 15 m à 21 m en foration descendante), des teneurs élevées exceptionnelles de **130,83 g/t d'équ.-or sur 1 m dans une intersection élargie de 19,88 g/t d'équ.-or sur 7 m**, ainsi que de **0,86 g/t d'équ.-or sur 15 m, y compris 1,03 g/t d'équ.-or sur 7 m, 11,62 g/t d'équ.-or sur 1 m et 5,16 g/t d'équ.-or sur 1 m à 50 m de la surface**. Le puits X22-23-030 a permis de confirmer la présence d'une minéralisation à haute teneur de 100 m en amont-pendage au-delà du puits X22-23-027, qui présentait d'importantes interceptions de **2,72 g/t d'équ.-or sur 34 m, y compris 4,14 g/t d'équ.-or sur 3 m et 10,83 g/t d'équ.-or sur 6 m** (voir le communiqué de presse du 23 mars 2023) et reste ouverte en profondeur (voir la figure 2).

Le puits de forage X22-23-015 a intersecté **1,44 g/t d'équ.-or sur 4 m** à la surface, ainsi que **1,01 g/t d'équ.-or sur 24 m dans une intersection élargie de 0,75 g/t d'équ.-or sur 46 m** et a confirmé une minéralisation en amont-pendage de 50 m à partir du puits X22-22-002 foré précédemment reporté le 16 février 2023, ayant intersecté **0,77 g/t d'équ.-or sur 50 m, y compris 2,42 g/t d'équ.-or sur 9 m**. Le puits X22-23-015 a aussi permis de confirmer la présence d'une continuité minérale sur 100 m comme le puits X22-23-014 précédemment reporté **a intersecté 0,77 g/t d'équ.-or sur 12 m et 1,37 g/t d'équ.-or sur 12 m** dans une intersection élargie de **0,72 g/t d'équ.-or sur 42 m**, en aval-pendage de 50 m au-delà du puits X22-22-002 (voir le communiqué de presse du 23 mars 2023). Cette zone de minéralisation reste ouverte en profondeur (voir la figure 3).

La zone X22 a révélé des teneurs supérieures à la moyenne de façon constante dans l'ensemble du couloir minéralisé de déformation nord-est sud-ouest. Plus récemment, les puits X22-23-027 et X22-23-030 ont présenté des structures minéralisées à haute teneur fournissant des résultats d'ordres de grandeur supérieurs à ce que Troilus qualifie habituellement comme « à haute teneur ». Les résultats initiaux de zone sud sont très encourageants et plusieurs puits sont toujours en attente d'analyses. Même si le programme de forage initial de 7 800 m est terminé, la zone X22 reste grande ouverte vers le sud-ouest vers la zone lacunaire, ainsi qu'en profondeur. De plus, la société a l'intention de continuer à forer la zone X22 de façons sélective et systématique avec deux appareils de forage en fonction des résultats obtenus afin de mieux définir ce gîte de minéralisation croissant.

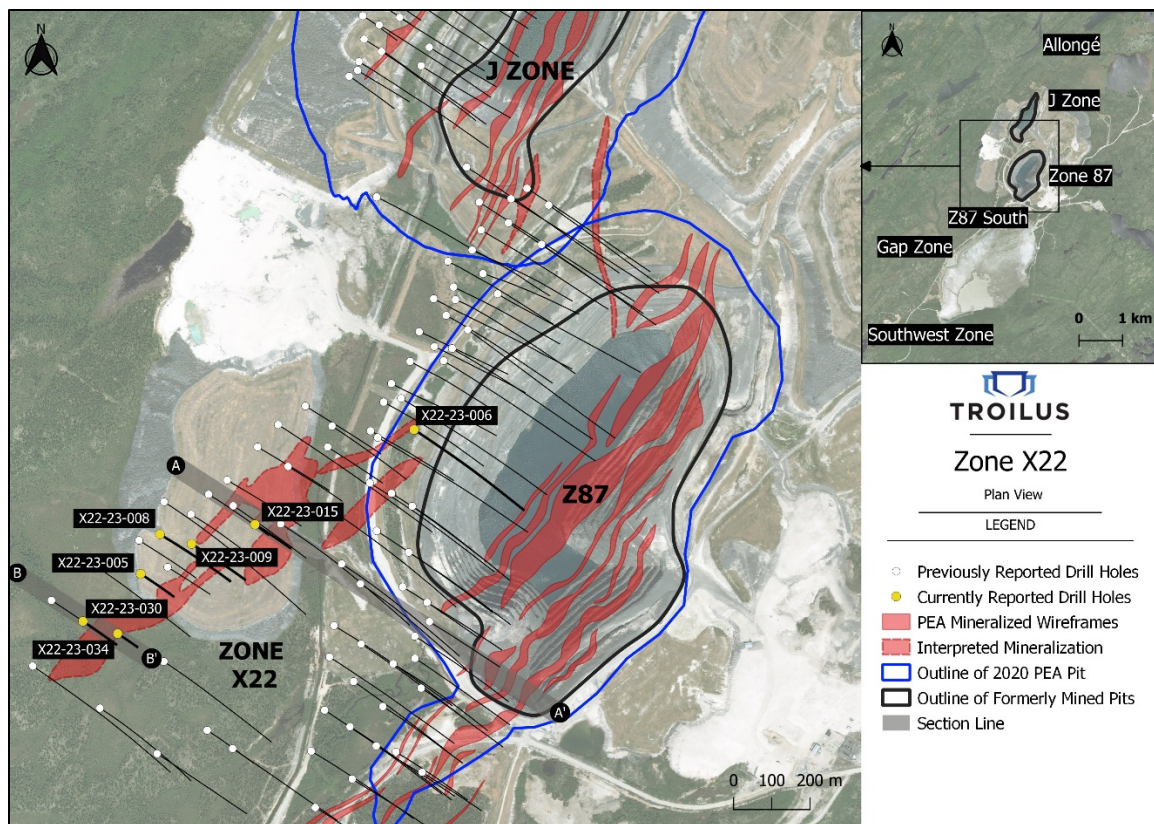


Figure 1 – Vue aérienne de la zone X22 illustrant les puits de forage actuels et ceux des rapports antérieurs

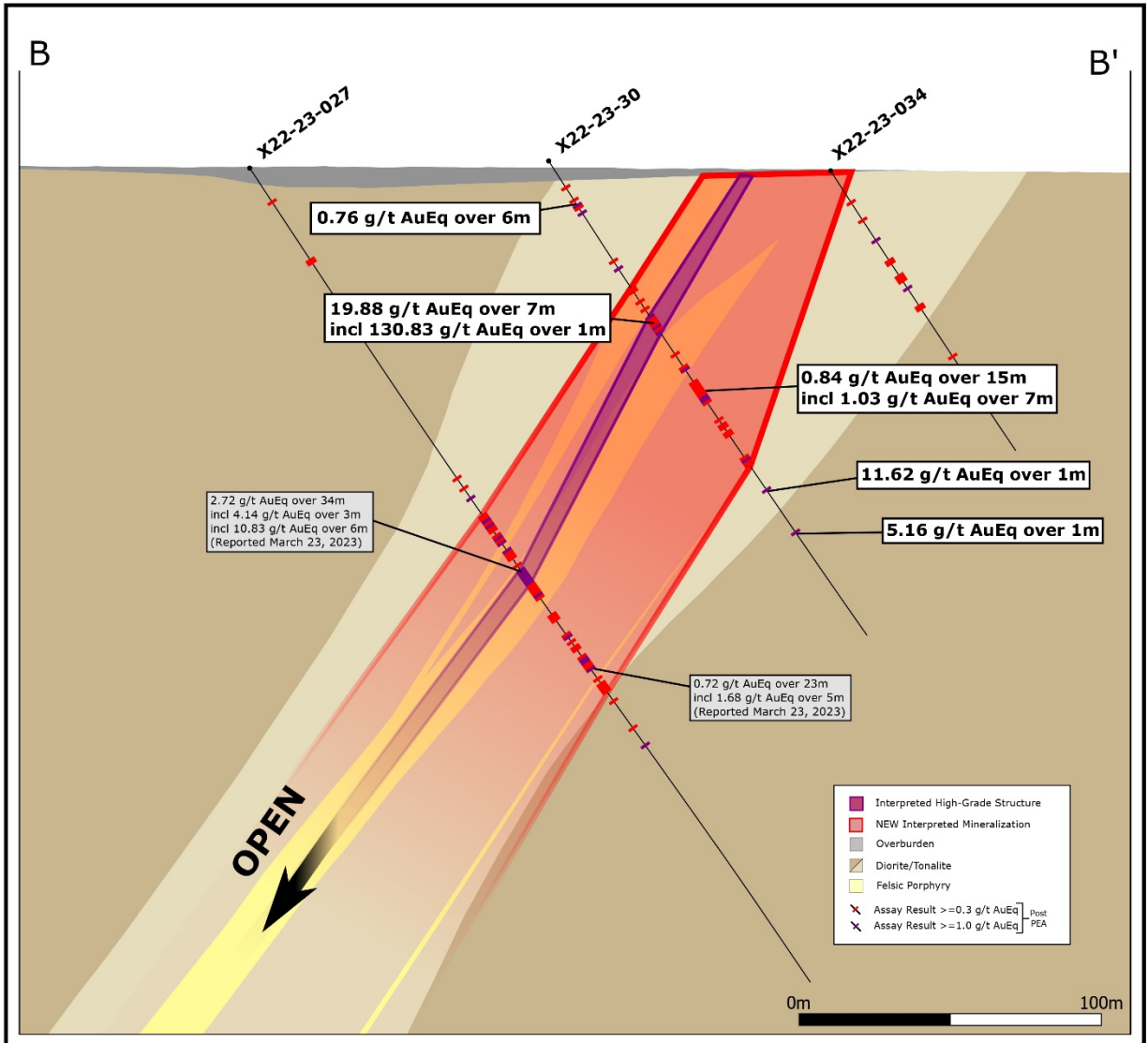


Figure 2 – Section 12 575N (de B à B' dans la figure 1) orientée vers le nord montrant les résultats des puits X22-23-030 et X22-23-034

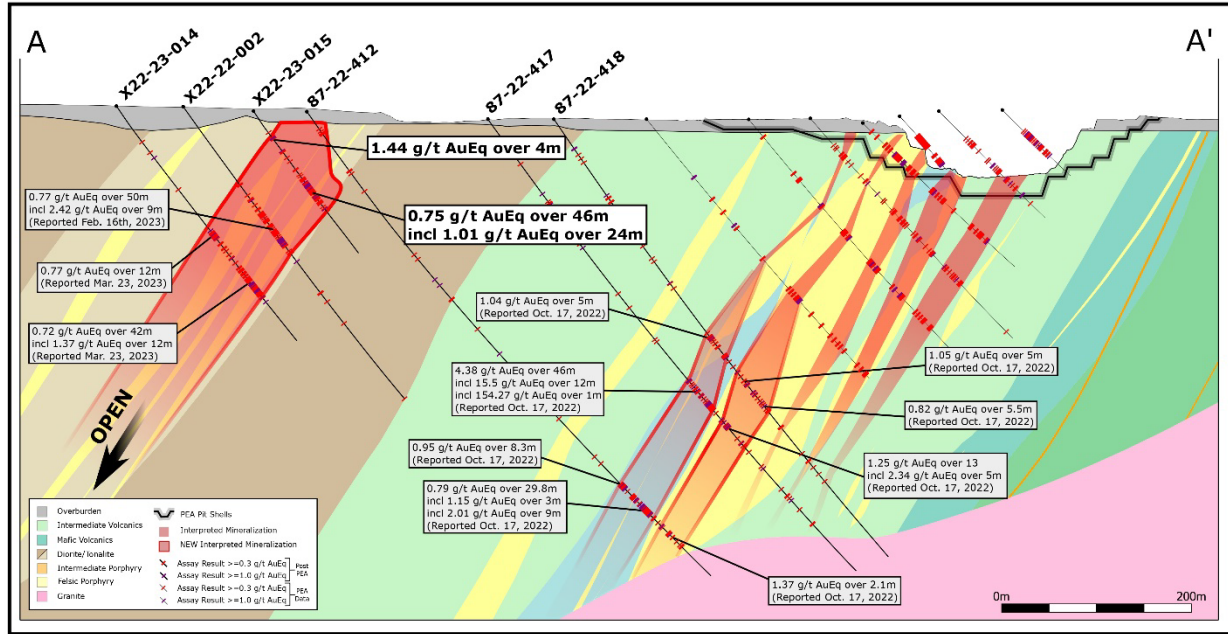


Figure 3 – Section 13 025N (de A à A' dans la figure 1) orientée vers le nord montrant les résultats des puits X22-23-015

Tableau 1 – Résultats de forage de la zone X22

Puits	De (m)	À (m)	Intervalle (m)	Intérieur/extérieur de l'enveloppe de la fosse de l'EEP	Teneur en or (g/t)	Teneur en cuivre (%)	Teneur en argent (g/t)	Teneur en équ.-or (g/t)
<b>X22-23-005</b>								
	53	54	1,0	Extérieur	1,60	0,09	1,10	1,72
	77	78	1,0	Extérieur	0,99	0,02	0,25	1,01
	101	102	1,0	Extérieur	2,55	0,03	0,25	2,60
	116	117	1,0	Extérieur	2,81	0,09	0,70	2,94
	121	126	5,0	Extérieur	1,14	0,07	0,89	1,23
incl.	123	124	1,0	Extérieur	3,12	0,15	2,60	3,33
	132	133	1,0	Extérieur	2,52	0,16	2,60	2,75
<b>X22-23-006</b>								
	10	11	1	Intérieur	1,22	0,01	1,1	1,24
	29	30	1	Intérieur	1,17	0,01	0,80	1,19
	34	35	1	Intérieur	1,30	0,05	1,40	1,38
	70	71	1	Intérieur	2,33	0,02	4,10	2,39
	85	86	1	Intérieur	1,28	0,01	5,60	1,35
	<b>164,45</b>	<b>171</b>	<b>6,55</b>	<b>Extérieur</b>	<b>3,24</b>	<b>0,02</b>	<b>5,46</b>	<b>3,33</b>
incl.	<b>168</b>	<b>171</b>	<b>3,0</b>	<b>Extérieur</b>	<b>6,59</b>	<b>0,02</b>	<b>9,30</b>	<b>6,72</b>
incl.	<b>170</b>	<b>171</b>	<b>1,0</b>	<b>Extérieur</b>	<b>15,35</b>	<b>0,03</b>	<b>14,60</b>	<b>15,54</b>

	228	229	1,0	Extérieur	2,11	0,00	0,25	2,12
	294	295	1,0	Extérieur	1,32	0,01	0,25	1,33
	359	360	1,0	Extérieur	2,72	0,01	0,70	2,74
incl.	375	376	1,0	Extérieur	1,37	0,05	1,00	1,44
	<b>412</b>	<b>475</b>	<b>63,0</b>	<b>Extérieur</b>	<b>0,89</b>	<b>0,10</b>	<b>0,63</b>	<b>1,03</b>
incl.	<b>441</b>	<b>461,55</b>	<b>20,55</b>	<b>Extérieur</b>	<b>1,75</b>	<b>0,23</b>	<b>1,09</b>	<b>2,05</b>
incl.	<b>450</b>	<b>451</b>	<b>1,0</b>	<b>Extérieur</b>	<b>4,84</b>	<b>0,47</b>	<b>1,60</b>	<b>5,45</b>
	<b>558</b>	<b>560</b>	<b>2,0</b>	<b>Extérieur</b>	<b>2,74</b>	<b>0,22</b>	<b>3,75</b>	<b>3,05</b>
	567	568	2,0	Extérieur	1,07	0,185	3,8	1,34
<b>X22-23-008</b>								
	85	86	1,0	Extérieur	1,35	0,17	3,90	1,61
	121	122	1,0	Extérieur	9,67	0,04	0,90	9,73
	144	145	1,0	Extérieur	1,01	0,31	2,90	1,43
	229	232	3,0	Extérieur	0,77	0,15	3,80	0,99
incl.	229	230	1,0	Extérieur	1,47	0,34	5,60	1,96
<b>X22-23-009</b>								
	55,0	56	1,0	Extérieur	1,29	0,01	0,25	1,30
	74,6	75,2	0,6	Extérieur	1,07	0,16	3,80	1,30
	152	174	22,0	Extérieur	0,79	0,07	0,13	0,89
incl.	160	161	1,0	Extérieur	7,20	0,09	1,00	7,32
<b>X22-23-015</b>								
	33	37	4,0	Extérieur	1,31	0,09	1,50	1,44
incl.	34	36	2,0	Extérieur	1,96	0,09	1,05	2,08
	<b>82</b>	<b>128</b>	<b>46,0</b>	<b>Extérieur</b>	<b>0,63</b>	<b>0,09</b>	<b>0,83</b>	<b>0,75</b>
incl.	<b>89</b>	<b>113</b>	<b>24,0</b>	<b>Extérieur</b>	<b>0,87</b>	<b>0,10</b>	<b>0,98</b>	<b>1,01</b>
<b>X22-23-030</b>								
	15	21	6,0	Extérieur	0,58	0,13	1,48	0,76
incl.	20	21	1,0	Extérieur	1,80	0,12	1,10	1,96
	42	43	1,0	Extérieur	1,42	0,14	2,40	1,63
	<b>61</b>	<b>68</b>	<b>7,0</b>	<b>Extérieur</b>	<b>19,16</b>	<b>0,48</b>	<b>11,44</b>	<b>19,88</b>
incl.	<b>61</b>	<b>62</b>	<b>1,0</b>	<b>Extérieur</b>	<b>2,36</b>	<b>0,15</b>	<b>2,30</b>	<b>2,57</b>
incl.	<b>65</b>	<b>66</b>	<b>1,0</b>	<b>Extérieur</b>	<b>126,50</b>	<b>2,85</b>	<b>71,00</b>	<b>130,83</b>
incl.	<b>67</b>	<b>68</b>	<b>1,0</b>	<b>Extérieur</b>	<b>3,34</b>	<b>0,09</b>	<b>3,30</b>	<b>3,49</b>
	81	96	15,0	Extérieur	0,65	0,11	4,32	0,84
incl.	88	95	7,0	Extérieur	0,79	0,15	5,23	1,03
	118	119	1,0	Extérieur	0,93	0,19	2,50	1,20
	130	131	1,0	Extérieur	10,40	0,75	26,20	11,62
	147	148	1,0	Extérieur	1,26	2,37	86,50	5,16
<b>X22-23-034</b>								
	27	28	1,0	Extérieur	2,30	0,08	1,70	2,42
	46	47	1,0	Extérieur	1,17	0,12	2,70	1,35

*\* Veuillez noter que les intervalles de forage décrits dans ce communiqué de presse sont des longueurs de carottes en fond de trou, les épaisseurs réelles ne pouvant être déterminées avec les informations disponibles.*

## **Assurance et contrôle de la qualité**

Dans le cadre du programme de forage de la zone X22, des échantillons d'analyse d'un mètre ont été prélevés à partir de carottes de calibre NQ, puis sciés en deux. Une moitié a été envoyée pour analyse à ALS Laboratory, un laboratoire commercial agréé, et l'autre moitié a été mise de côté à des fins d'analyse, de contre-vérification et de consultation ultérieure. Un programme rigoureux d'assurance et de contrôle de la qualité a été appliqué à tous les échantillons, comprenant l'intégration d'un étalon minéralisé certifié et d'un échantillon de référence dans chaque lot de 25 échantillons. Chaque échantillon a été préparé selon la procédure normalisée de concassage à 75 microns (85 % passant) sur des demi-carottes de 500 g. Les échantillons ont fait l'objet d'une pyroanalyse 1-AT (30 g) avec fini par absorption atomique et lorsque les résultats étaient supérieurs à 3,5 g/t d'or, les analyses ont été reprises avec un fini gravimétrique. Pour les échantillons d'assurance et de contrôle de la qualité, une pyroanalyse de 50 g a été effectuée. Outre les analyses pour l'or, ALS Laboratory a effectué une analyse multiéléments ME-ICP61 pour 33 éléments ICP-AES au moyen de quatre acides.

## **Expertise d'une personne qualifiée**

Les renseignements techniques et scientifiques contenus dans ce communiqué de presse ont été revus et approuvés par Nicolas Guest, géoscientifique professionnel et géologue principal de projet, qui est une personne qualifiée au sens du Règlement 43-101. M. Guest est un employé de Troilus et n'est pas indépendant de la Société en vertu du Règlement 43-101.

## **À propos de Troilus Gold Corp.**

Troilus Gold Corp. est une société minière junior établie au Canada qui se concentre sur l'avancement systématique et l'élimination des risques de l'ancienne mine d'or et de cuivre Troilus vers la production. De 1996 à 2010, la mine Troilus a produit plus de 2 millions d'onces d'or et près de 70 000 tonnes de cuivre. Troilus se situe dans les territoires miniers réputés du Québec, au Canada, où elle possède un territoire stratégique de 432 km<sup>2</sup> dans la ceinture de roches vertes de Frotet-Evans. Depuis l'acquisition de la mine en 2017, les succès d'exploration en cours ont démontré le potentiel de très grande envergure du réseau aurifère du terrain, notamment une importante croissance des ressources minérales. La Société accroît les études techniques depuis la réalisation d'une EEP rigoureuse en 2020, qui a démontré le potentiel de la mine Troilus de devenir un atout de premier rang en matière de production d'or et de cuivre au Canada. Dirigée par une équipe expérimentée ayant déjà fait ses preuves en matière d'exploitations minières réussies, Troilus est en position de devenir une mine clé en Amérique du Nord.

## **Pour plus de renseignements :**

Caroline Arsenault  
Vice-présidente, communications de l'entreprise  
+1 647 407-7123  
[info@troilusgold.com](mailto:info@troilusgold.com)

## **Mise en garde relative aux énoncés prospectifs et à l'information prospective**

*Les ressources minérales qui ne constituent pas des réserves minérales n'ont pas de viabilité économique démontrée; des facteurs liés à l'environnement, aux autorisations, aux lois, aux titres de propriété, à la fiscalité, au cadre sociopolitique, à la commercialisation ou à d'autres questions pertinentes pourraient avoir des répercussions notables sur l'estimation révisée des ressources minérales déclarées. Il n'existe aucune certitude que les ressources minérales indiquées pourront être converties en réserves minérales présumées. Il n'existe aucune certitude que l'estimation révisée des ressources minérales déclarées se concrétise.*

*Cette EEP est de nature préliminaire et comprend des ressources minérales inférées qui sont considérées comme trop spéculatives d'un point de vue géologique pour qu'on leur impute des considérations économiques qui permettraient de les classer dans la catégorie des réserves minérales. Il n'y a, par ailleurs, aucune certitude que les résultats de l'EEP se concrétiseront. La viabilité économique des ressources minérales qui ne sont pas des réserves minérales n'a pas été établie. L'EEP est assujettie à un certain nombre de risques et d'incertitudes. Consultez l'information qui suit ainsi que le dernier rapport technique de la Société accessible sur SEDAR afin d'obtenir des renseignements supplémentaires concernant les principales hypothèses, les paramètres, les méthodes et les risques liés à la détermination de l'information qui précède.*

*Le présent communiqué de presse contient des « énoncés prospectifs » au sens de la législation canadienne en vigueur sur les valeurs mobilières. Les déclarations prospectives comprennent, mais sans s'y limiter, les déclarations concernant les incidences et les résultats du programme de forage en cours sur la Société; le potentiel de croissance et les éventuels aspects économiques du projet et l'état des connaissances de la Société à l'égard du projet; le potentiel de mise en valeur et le calendrier du projet; l'estimation des ressources minérales; la concrétisation de l'estimation des ressources minérales; le moment auquel aura lieu l'exploration future prévue et son ampleur; les résultats attendus du programme de forage de la Société pour 2023 et leurs incidences éventuelles sur l'importance potentielle estimée des ressources minérales; les coûts des activités futures; les dépenses d'immobilisations et les frais d'exploitation; les résultats des activités d'exploration; la capacité prévue des investisseurs à continuer de profiter des faibles coûts de découverte de la Société, de l'expertise technique et du soutien des collectivités locales. De façon générale, les énoncés prospectifs se reconnaissent à l'emploi de mots évoquant l'avenir comme « planifier », « prévoir », « s'attendre à », « budgéter », « estimer », « projeter », « prédire », « anticiper », « croire » ou des variations, y compris dans la forme négative, de ces termes, expressions ou énoncés qui indiquent que certains événements, certaines actions ou certains résultats « pourraient » ou « pourront » « survenir », « être réalisés » ou « être atteints ». Les énoncés prospectifs sont formulés sur la foi de certaines hypothèses et d'autres faits importants qui, s'ils sont erronés, pourraient faire en sorte que les résultats, le rendement ou les réalisations obtenus par Troilus soient considérablement différents des résultats, du rendement ou des réalisations explicitement ou implicitement évoqués dans ces énoncés. Ces énoncés et cette information se fondent sur de nombreuses hypothèses concernant les stratégies commerciales actuelles et futures et sur le contexte dans lequel Troilus exercera ses activités à l'avenir. Certains facteurs importants susceptibles d'entraîner une différence significative entre les résultats, le rendement ou les réalisations obtenus et ceux évoqués dans les énoncés prospectifs comprennent, entre autres, les fluctuations des taux de change, le climat économique mondial, la dilution des actions, la volatilité du cours des actions et la concurrence. Les énoncés prospectifs sont soumis à des risques connus et inconnus, à des incertitudes et à d'autres facteurs importants qui peuvent faire en sorte que les résultats réels, le niveau d'activité, le rendement ou les réalisations de Troilus soient sensiblement différents de ceux exprimés ou sous-entendus par ces énoncés prospectifs, y compris, mais sans s'y limiter : l'absence de*



*garantie que le programme d'exploration entraînera un accroissement des ressources minérales; les risques et incertitudes inhérents aux estimations des ressources minérales; les répercussions que la pandémie de la COVID-19 peut avoir sur les activités de la Société (notamment, sur ses employés et ses fournisseurs) et l'économie en général; l'impact de la reprise après la pandémie de la COVID-19 et ses répercussions sur le marché de l'or et d'autres métaux; l'obtention des autorisations nécessaires; les incertitudes commerciales générales, économiques, concurrentielles, politiques et sociales; les cours futurs des minéraux; les accidents, les conflits de travail et les pénuries; les risques environnementaux et autres risques affectant l'industrie minière, y compris, sans s'y limiter, les risques et incertitudes énoncés dans le dernier rapport technique de la Société et dans d'autres documents d'information continue de la Société disponibles sous le profil de la Société sur le site [www.sedar.com](http://www.sedar.com). Même si Troilus s'est efforcée de déterminer les facteurs importants qui pourraient faire en sorte que les résultats réels soient très différents de ceux qui figurent dans les énoncés prospectifs, d'autres facteurs pourraient faire en sorte que les prévisions, estimations et attentes à l'égard des résultats ne sont pas réalisées. Il n'existe aucune garantie que de tels énoncés s'avéreront exacts, puisque les résultats obtenus et les événements futurs pourraient être très différents de ceux anticipés et formulés dans ces énoncés. Par conséquent, les lecteurs ne doivent pas accorder un crédit indu aux énoncés prospectifs. Troilus ne s'engage pas à mettre à jour les énoncés prospectifs, sauf lorsque les lois en vigueur sur les valeurs mobilières l'exigent.*